

TECHNICKÝ LIST VÝROBKU

Balkónový profil DRIP

Použitie

je ukončovací profil s okapničkou presahu 40 mm pre pokládku na hotový spádový poter. Výška ukončovacej hrany je 9 mm. Je vhodný pre konštrukčné skladby s kontaktnou hydroizoláciou ako aj s odelovacou, difúznou a hydroizolačnou fóliou. V spodnej časti profilu sú drenážne otvory, ktoré zabezpečujú dokonalý odvod vodnej pary, prípadne odvod vody, ktorá môže vniknúť medzi profilom a dlažbou počas montáže profilu. Pomocou uzatvorenej hrany získame čisté a dokonalé ukončenie dlažby. Profil je vhodný pre podlahy z keramickej dlažby a taktiež pre podlahy zo žvice (kamenné koberce). Profil slúži na dokonalý odtok vody z balkónov a terás.

Vlastnosti

- tesnosť v odkvapových zónach
- dokonalý odvod vody z dlažby
- odolnosť voči korózii a poveternostným podmienkam
- jednoduchá a rýchla montáž
- estetický vzhľad

Technické parametre

Dĺžka: 2,5 m

Váha: 630,2 g/m

Materiál: Al, hrúbka 1,4 mm

Základňa: Al prírodné

Al pokryté polyesterovou vrstvou

Al pokryté eloxovanou vrstvou

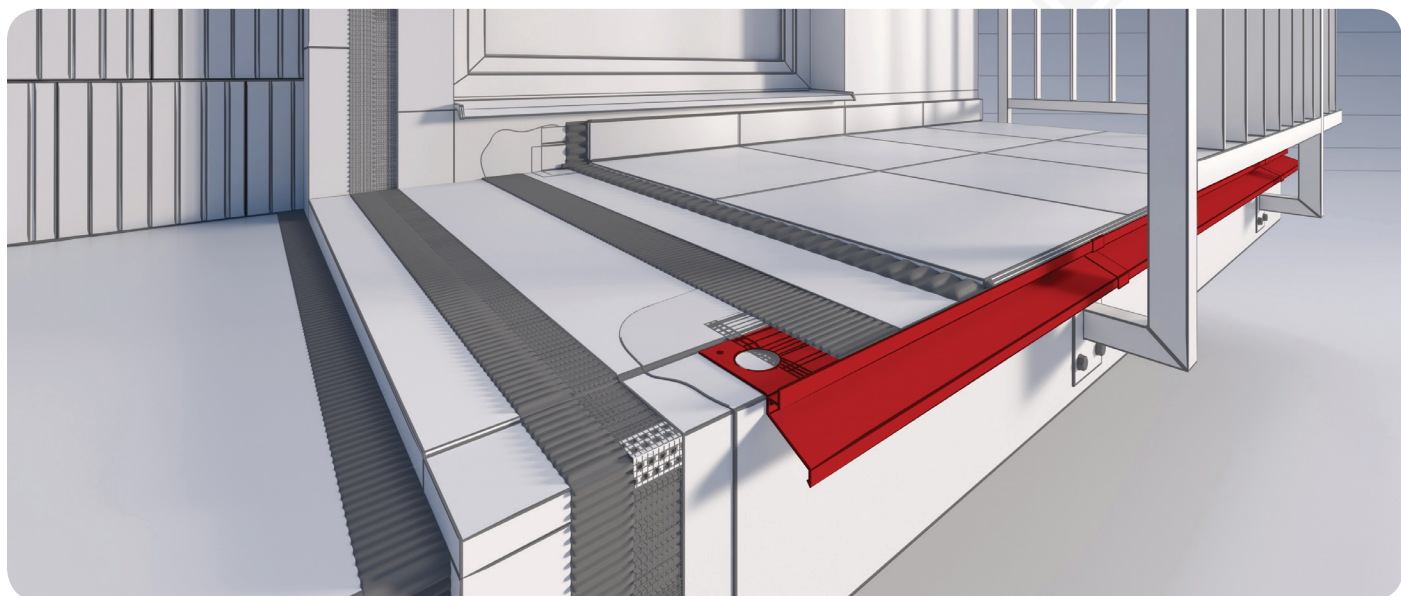
Hrúbka polyesterovej vrstvy min.: 70 µm

Farebný odtieň: RAL 8028, RAL7035, RAL7016a podľa vzorkovníka RAL

RAL farba: podľa certifikátu Qualicoate

Hrúbka eloxovanej vrstvy: min. 15 µm

Farebný odtieň: elox striebro



Druh podkladu

Cementové a ostatné podkladové vrstvy, ktoré majú patričnú tuhosť a nosnosť.

Príprava základu

Základ musí byť nosný, rovný a zbavený nečistôt. Cementové podkladové vrstvy musia byť vytvrdené, vyzreté s riadne prevedenými dilatáciami. Pozdĺž okraja balkóna musí byť v základe urobený úskok (pokles o približne 3 mm), tak aby po montáži profilu bol jeho povrch v rovnakej úrovni ako je povrch základu.

Nástroje

Skladací alebo zvinovací meter, píla na rezanie hliníka, nôž, miešačka alebo elektrická vŕtačka s pomalými otáčkami, nerezové oceľové hladítko, maliarska štetka, murárska špachtľa alebo murárska lyžica, oceľové zubové hladidlo (4 mm). Je prípustné použiť ručné alebo mechanické píly na rezanie hliníka. Nie je prípustné použiť na rezanie profilov nástroje, ktoré spôsobujú tepelné efekty (prudký nárast teploty), napr. uhlová brúska.

Podmienky realizácie

Montáž profilov je potrebné vykonávať v podmienkach vhodných pre izolačné a montážne materiály, ako napríklad tesniaca malta, mechanické alebo chemické spoje, iné materiály, v súlade s technickými kartami týchto materiálov.

Montáž

1. Balkónové profily DRIP aplikujeme po celom obvode vystupujúcej časti konštrukcie, ktorá je rovná, pevná, suchá a v dostatočnom spáde (min 1,5%).
2. Na pripravený povrch do polodrážky si najprv uložíme zostavu odkvap (roh, kút, profil spojka). Pri napojení profilov musíme dodržať dilatačnú škáru minimálne 5mm medzi profilmi a pevnými prvkami budovy.
3. V miestach montážnych otvorov na profiloch, rohoch a kútoch si spravíme značky pre natĺkacie kotvy.
4. Profily odstránime a vyvŕtame otvory pre natĺkacie kotvy, napenetrujeme polodrážku po celom obvode balkóna penetračným náterom.
5. Montáž zostavy začneme od rohových segmentov ktoré podlepieme tesniacou maltou a zafixujeme do vyvŕtaných otvorov natĺkacími kotvami, a následne vložíme do tesniacej malty a zafixujeme natĺkacími kotvami priame profily. Dbajte na riadne a rovné uloženie rohových a priamych profilov.
6. Po vyzretí tesniacej malty sa zafixované profily z vrchnej časti po celom obvode prelepia samolepiacou butylovou páskou s dostatočným napojením na cementový poter.
7. Na prekrytie dilatačných škár pri napojení priameho profilu k rohovému a kútovému segmentu použijeme spojovacie krytky A,B Spojku. Spojku A v spodnej časti ukončovacej hrany zasunieme do drážky, podlepieme vhodným tensniacim tmelom a na spodnej časti odkvap ju zafixujeme. Spojku B nasadíme zo spodnej časti ukončovacej hrany a pri vrchnej časti ukončovacej hrany profilu ju zafixujeme a to tak že ju stlačíme vhodným náradím.
8. Na ukončenie profilu použijeme krytku ktorá je z polypropylénu (PP). Krytku sa nasadí na koniec AL profilu a slúži ako záslepka. Krytku môžeme ešte dodatočne prilepiť vhodným lepiacim tmelom.
9. Priamo na povrch profilu a konštrukcie nanesieme náterové izolácie v súlade s informáciami uvedenými v technickej karte výrobcu.
10. Po kompletnej montáži odstránime ochrannú fóliu z profilu a príslušenstva

Odolnosť voči korózii

Hliník reaguje na vzduchu s kyslíkom a vytvára sa extrémne tenká oxidická vrstva. Aj keď má hrúbku len niekoľko stotín mikrometrov, vďaka svojej hustote poskytuje vynikajúcu ochranu pred koróziou. V prípade poškodenia sa vrstva sama obnoví. Anodická oxidácia (eloxovanie) zväčšuje hrúbku oxidovej vrstvy a tým zlepšuje ochranu pred koróziou. Povrchová úprava voči koróziám na Al výrobkoch sa zabezpečuje taktiež lakovaním. Je to nanášanie práškovej (polyesterovej) vrstvy na chemicky predupravený materiál (titanovaním). Farba sa nanáša na Al výrobok striekaním v elektrostatickom poli v hrúbke min 70mikron, a

následne sa vypaľuje pri teplote 170-200. Po takejto predúprave a následnej povrchovej úprave má výrobok vynikajúcu chemickú a koróziu odolnosť, oteruvzdornosť, pružnosť.

Všeobecné montážne pokyny

Počas vykonávania prác noste ochranné okuliare. V prípade zašpinenia profilov počas montáže, je možné profil rýchlo vyčistiť vodou, a zaschnuté profily vhodným čistiacim prostriedkom, ktorý nepoškodí lakovaný povrch. V rozsahu použitia ostatných materiálov, najmä tesniacich mált, lepidlových mált, spojov, spevňujúcich pásov, elastických tesnení a iných je potrebné používať materiály vhodné na použitie na terasy a balkóny, dodržiavať pokyny uvedené v technických kartách výrobkov alebo iných vyžadovaných zákonom, referenčných dokumentoch. Výrobca nezodpovedá za škody spôsobené použitím výrobku, ktorý nie je v súlade s určením výrobku, použitím nevhodných sprievodných materiálov a použitím nevhodného náradia. Práce je potrebné vykonávať v súlade s projektom, technickým návodom, príslušnými normami, pravidlami stavebného umenia, predpismi BOZP.

Všeobecné prevádzkové pokyny

Profily umývajte minimálne dvakrát do roka. Na umývanie používajte čistou vodu a látku, ktorá nepoškriabe povrch. Nie je dovolené používať silno kyslé alebo silno alkalické čistiace prostriedky, ako aj prostriedky povrchovo aktívne ktoré by mohli reagovať s hliníkom. Je zakázané používať organické rozpúšťadlá, ktoré obsahuje estery, ketóny, alkohol, aromatické zlúčeniny, estery glykolu, chlórované uhľovodíky, atď. Po každom umytí musí byť povrch okamžite prepláchnutý čistou, studenou vodou. Je zakázané používať soli a chemické látky na odstraňovanie námrazy v blízkosti profilov. Odporúča sa dvakrát ročne vykonať technickú kontrolu balkónov a terás za účelom kontroly technického stavu jednotlivých prvkov. V prípade zistenia nedostatkov je potrebné ich čo najrýchlejšie odstrániť.

Preprava a skladovanie

Prepravujte v originálnych kartónových obaloch, vo vodorovnej polohe, zabezpečte pred mechanickým poškodením. Skladujte v miestnostiach, ktoré ich budú chrániť pred znečistením, zdeformovaním a poškriabaním, v kartónoch po maximálne 10 vrstiev.

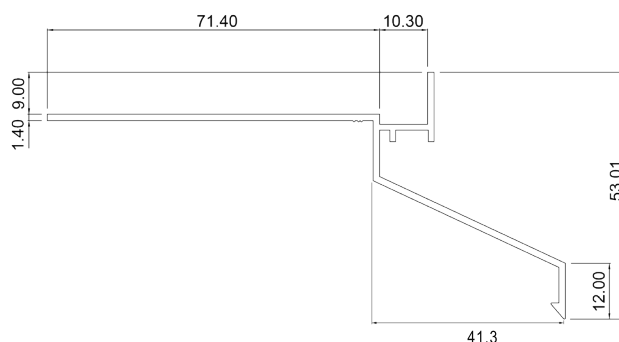
Všeobecné informácie

Pri povrchovej úprave elox strieborný v oblasti zvarov môže dochádzať k miernej zmene odtieňu čo nie je závadou. Pri povrchovej úprave elox strieborný môže vzniknúť minimálna odchýlka vo farebnom odtieni medzi komponentami: roh, kút spojka spôsobená materiálom.

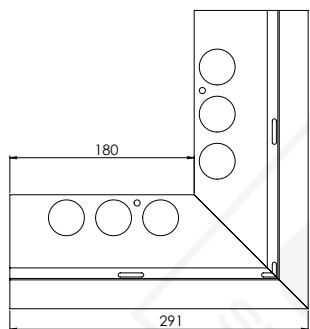
Balenie

Balkónový profil DRIP: 6ks zväzok, 12ks kartónový obal
Roh DRIP 90°, Roh DRIP 135°, Kút DRIP 90°: kartón 10ks
Spojka DRIP: 5ks balík, 250ks kartónový obal
Krytka UNIVERZÁL: 1 sada balík, 50 balíkov kartónový obal
Tesniaca šnúra: 10 m balík

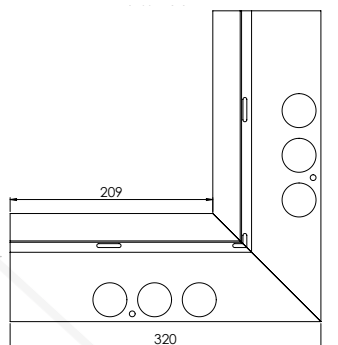
Balkónový profil DRIP rozmery



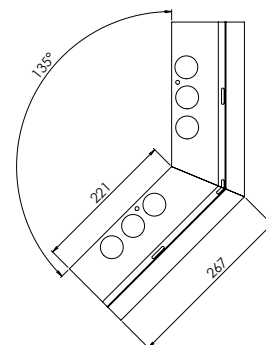
Príslušenstvo



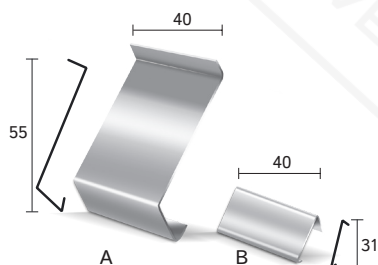
Roh – DRIP
Materiál: Al



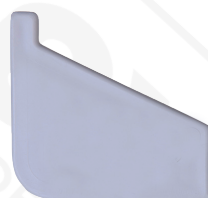
Kút – DRIP
Materiál: Al



Roh 135° - DRIP
Materiál: Al



Spojka – DRIP
Materiál: Al



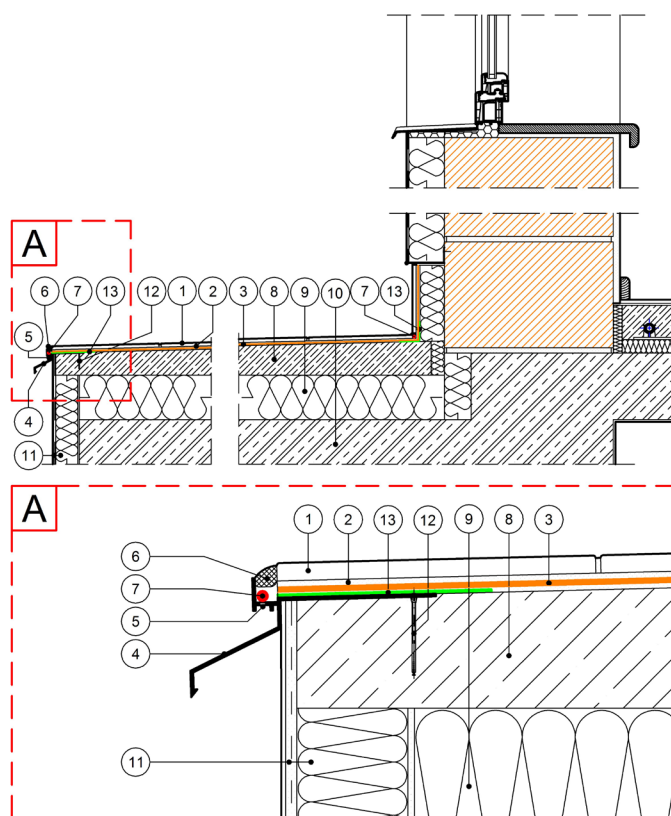
Krytka – UNIVERZÁL
Materiál: PP



Tesniaca šnúra
Materiál: PE

Príklad použitia Balkónového profilu DRIP

- 1 - KERAMICKÁ DLAŽBA
- 2 - ELASTICKÁ MRAZUVZDORNÁ LEPIACA MALTA
- 3 - SEPARAČNÁ FÓLIA CS alebo FÓLIA CI
- 4 - BALKÓNOVÝ PROFIL - DRIP
- 5 - ODVODŇOVACÍ OTVOR
- 6 - TESNIAC TMEL
- 7 - TESNIACA POLYURETÁNOVÁ ŠNÚRA
- 8 - CEMENTOVÝ SPÁDOVÝ POTER
- 9 - TEPELNÁ IZOLÁCIA
- 10 - BALKÓNOVÁ KONŠTRUKCIA
- 11 - TEPELNÁ IZOLÁCIA + OMIETKA
- 12 - UPEVŇOVACIA SKRUTKA
- 13 - BUTYL PÁSKA špeciál





Celox spol. s r.o.
Družstevná 33/A, 900 23 Viničné,
Tel.: +421 33 647 6573

www.celox.sk, celox@celox.sk

! UPOZORNENIE:

Od momentu vydania tejto „Technickej karty“, predchádzajúca verzia stráca platnosť.

Vyššie uvedené informácie sa vzťahujú výlučne na všeobecné podmienky použitia našich výrobkov a nie sú náhradou technického projektu. V prípade použitia v iných podmienkach, je zhotoviteľ povinný preveriť, či sú naše produkty vhodné na použitie v týchto podmienkach.

V súčinnosti s výrobkami firmy CELOX odporúčame používať materiály overených výrobcov.

Zodpovednosť Celox spol. sr.o. v rozsahu a druhu uvedených informácií sa môže vzťahovať výlučne na škody spôsobené hrubým zavinením (zámernými činnosťami alebo nedbanlivosťou). Návod na montáž má len odporúčací charakter a môže sa líšiť od zvoleného projektu a technologickým postupom konkrétneho dodávateľa kompletného systémového riešenia .